



EXCLUSIVE  
PROPERTIES

**Exclusive Properties**

107, V Georgiou A', Belmar Complex D, Apt.

31, 4048 Limassol Cyprus

+357 25 737473

[sales@cyexclusive.eu](mailto:sales@cyexclusive.eu)

## Апартаменты в Полимидия LIM05065

Polemidia Pano, Лимассол, Кипр

Эта прекрасная резиденция расположена в тихом месте района Полемидия, с примыкающими зелеными зонами слева и справа. Здание состоит из семи апартаментов, двух односпальных апартаментов и пяти двухспальных апартаментов. Апартаменты на 4-м этаже с частными садами на крыше. Здание имеет категорию энергоэффективности «А».

### Апартаменты Детали

Количество Спален: 2 | Ванные Комнаты: 2 | Крытая Площадь (кв.м): 56.80 | Крытая Веранда (кв.м): 14.30,

Кондиционеры | Балкон | Крытая Парковка | Вид На Горы | Вид На Море

### Цена

**Цена продажи:**

195000€

## Атрибуты

Общее

Состояние: Новое | Статус Передачи: В Разработке |

Количество Спален: 2 | Ванные Комнаты: 2 |

Крытая Площадь (кв.м): 56.80 |

Крытая Веранда (кв.м): 14.30, | Год Застройки: 2019 |

Зона Собственности: Residential | Вода: Yes |

Доступ К Дороге: Yes | Доступ К Проходу: Yes |

Местность: Flat

## Особенности

### Интерьер

Кондиционеры | Балкон | Окна С Двойным Остеклением | Лифт | Гостевой Санузел | Мраморный Пол |

Кухня Открытого Плана | Без Мебели

### Экстерьер

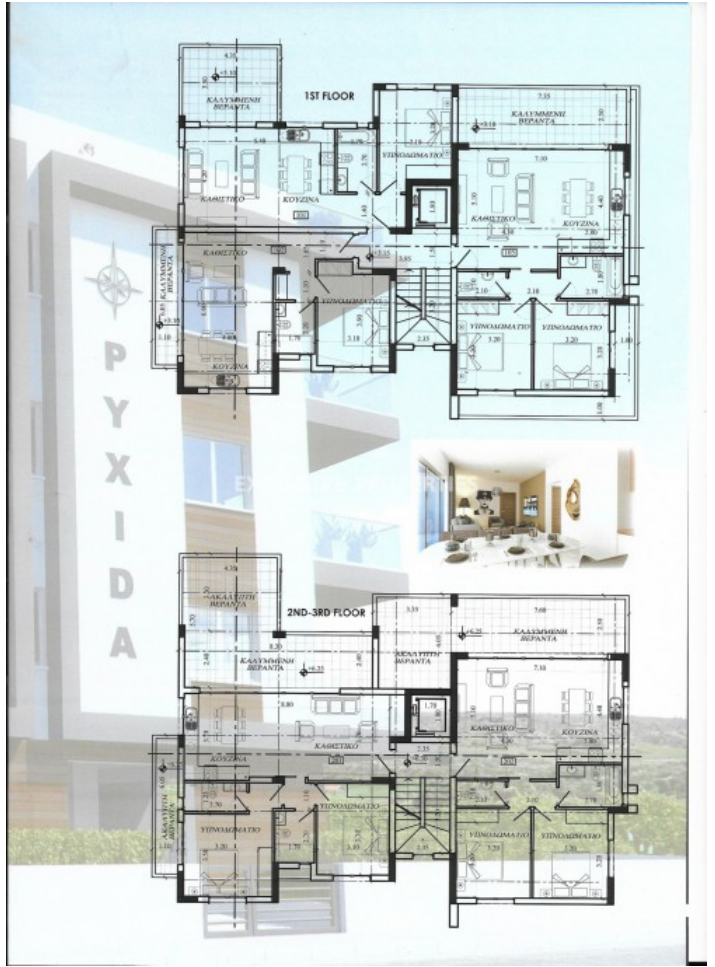
Крытая Парковка

### Виды

Вид На Город | Вид На Горы | Доступ К Дороге | Вид На Море

# Images









| FLOOR     | BEDROOMS | COVERED<br>INTERN. | VERANDAS<br>COVERED | PARKING<br>COV. | STORAGE | ROOFGARDEN |
|-----------|----------|--------------------|---------------------|-----------------|---------|------------|
| 1ST/FL101 | 1        | 56.45              | 14.3                | 15              | 1.3     |            |
| 1ST/FL102 | 1        | 56.8               | 6.7                 | 15              | 1.5     |            |
| 1ST/FL103 | 2        | 79                 | 18.4                | 15              | 1.5     |            |
| 2ND/FL201 | 2        | 81.1               | 20.5                | 15              | 2.35    |            |
| 2ND/FL202 | 2        | 79                 | 19                  | 15              | 2.35    |            |
| 3RD/FL301 | 2        | 81.1               | 20.5                | 15              | 2       | 53         |
| 3RD/FL302 | 2        | 79                 | 19                  | 15              | 2       | 56         |